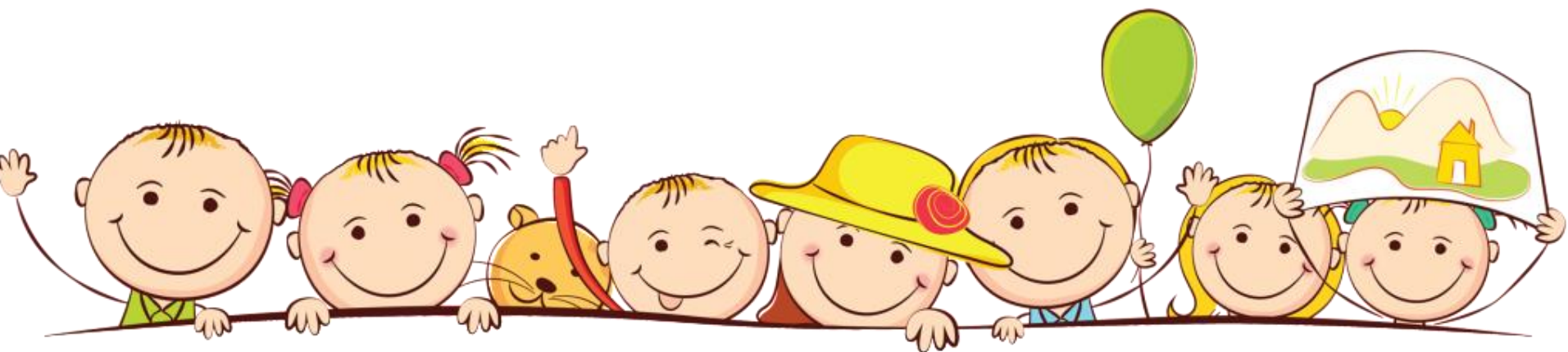


**АДАПТИРОВАННАЯ ОБРАЗОВАТЕЛЬНАЯ
ПРОГРАММА
КОРРЕКЦИОННО - РАЗВИВАЮЩЕЙ
РАБОТЫ
ДЛЯ ДЕТЕЙ
С ТЯЖЕЛЫ НАРУШЕНИЯ РЕЧИ
(ОБЩЕЕ НЕДОРАЗВИТИЕ РЕЧИ).**



Программа предназначена для детей от 4 до 7 лет.



Целью данной Программы

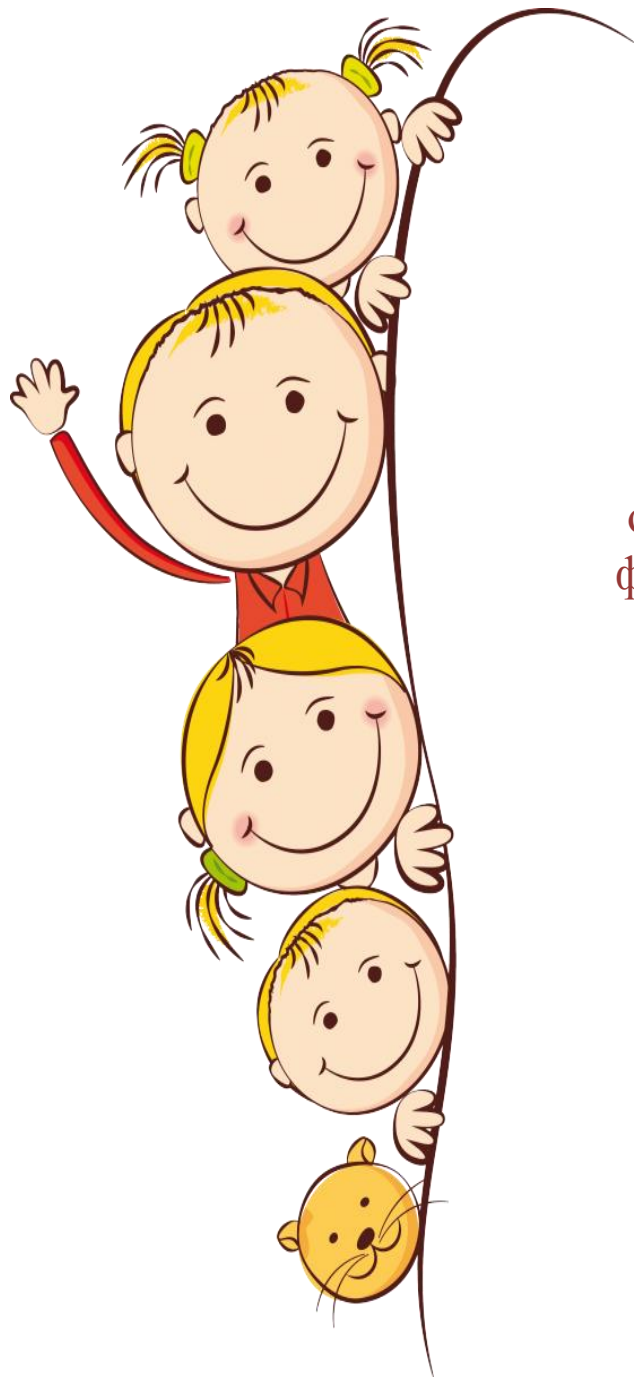
является построение системы коррекционно-развивающей работы в группах комбинированной и компенсирующей направленности для детей с тяжёлыми нарушениями речи в возрасте с 4 до 7 лет, предусматривающей полное взаимодействие и преемственность действий всех специалистов дошкольного образовательного учреждения и родителей дошкольников. Комплексность педагогического воздействия направлена на выравнивание речевого и психофизического развития детей и обеспечивает их всестороннее гармоничное развитие.



Для реализации поставленной цели определены следующие мероприятия:

- обследование воспитанников общеразвивающих групп (младший дошкольный возраст) МДОУ и выявление среди них детей, нуждающихся в профилактической и коррекционной помощи в области развития речи;
- изучение уровня речевого, познавательного, социально-личностного, физического развития и индивидуальных особенностей детей, нуждающихся в логопедической поддержке, определение содержания работы с каждым ребёнком;
- систематическое проведение необходимой профилактической и коррекционной работы с детьми в соответствии с планами индивидуальных и групповых занятий;
- проведение мониторинговых исследований результатов коррекционной работы, определение степени речевой готовности детей к школьному обучению;
- координация деятельности педагогов и родителей в рамках речевого развития детей (побуждение родителей к сознательной деятельности по речевому развитию дошкольников в семье).





Основные задачи коррекционного обучения.

1. Устранение дефектов звукопроизношения и развитие фонематического слуха (способность осуществлять операции различения и узнавания фонем, составляющих звуковую оболочку слова).
2. Формирование звуковой аналитико - синтетической активности, как предпосылки обучения грамоте.
3. Уточнение, расширение и обогащение лексического запаса дошкольников с ОНР.
4. Формирование грамматического строя речи.
5. Развитие связной речи дошкольников.
6. Развитие коммуникативности, успешности в общении.

Характеристика содержания коррекционно-развивающей работы.



Диагностическая работа включает:

- своевременное выявление детей с ОВЗ (нарушением речи);
- раннюю (с первых дней пребывания ребёнка в МДОУ) диагностику отклонений в развитии и анализ причин с целью рекомендаций родителям ;
- комплексный сбор сведений о ребёнке на основании диагностической информации от специалистов разного профиля;
- определение уровня актуального и зоны ближайшего развития воспитанника с ОНР, выявление его резервных возможностей для оценки динамики развития и эффективности коррекционной работы;
- изучение развития эмоционально – волевой сферы и личностных особенностей воспитанников;
 - изучение социальной ситуации развития и условий семейного воспитания детей с нарушением речи;
 - системный разносторонний контроль специалистов за уровнем и динамикой развития ребёнка.





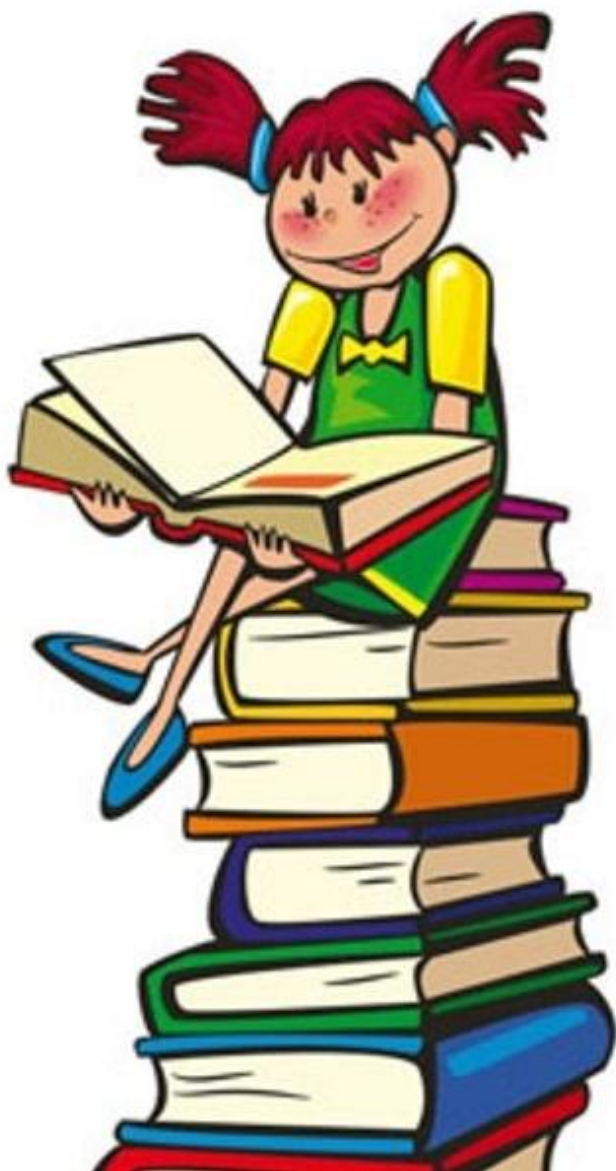
Коррекционно- развивающая работа включает:

- выбор оптимальных для развития ребёнка с нарушением речи коррекционных программ, методик и приёмов обучения в соответствии с его особыми потребностями;
- организацию и проведение специалистами фронтальной, подгрупповой и индивидуальной коррекционно–развивающей деятельности, необходимой для преодоления нарушений развития и трудностей обучения;
- коррекцию и развитие высших психических функций;
- развитие эмоционально – волевой сферы и личностных сфер ребёнка.

Консультативная работа включает:

- выработку совместных обоснованных рекомендаций по основным направлениям работы с детьми с ОНР, единых для всех участников образовательного процесса;
- консультирование педагогов по выбору индивидуально- ориентированных методов и приёмов работы с воспитанниками с ОНР;
 - консультативную помощь семье в вопросах выбора стратегии воспитания и приёмов коррекционного обучения ребёнка с ОНР.





**Информационно –
просветительская работа
предусматривает:**

- различные формы просветительской деятельности (индивидуальные беседы, консультирование, анкетирование, индивидуальные практикумы, информационные стенды, печатные материалы, презентации), направленные на разъяснение вопросов, связанных с особенностями образовательной деятельности.



Планируемый результат –

достижение каждым ребёнком уровня речевого развития, соответствующего возрастным нормам, предупреждение возможных трудностей в усвоении школьных знаний, обусловленных речевым недоразвитием, и обеспечивающим его социальную адаптацию и интеграцию в обществе. Тесное взаимодействие педагогов и родителей на основе продуманной и налаженной сети интегрированных связей, комплексной диагностики помогает осуществить оптимальный выбор методов, адекватных возрасту и структуре дефекта детей с ОНР, чем достигается эффективность и стабильность результатов. Своевременность принятых мер, сотрудничество специалистов обеспечивают полноценное речевое развитие ребёнка с ОНР.

